



CAPODANNO IN SRI LANKA 14 GIORNI / 12 NOTTI

Un viaggio straordinario con antichi giardini, monumenti della città e un'incredibile architettura che risale al V secolo con sorprendenti affreschi su roccia che sono ben conservati fino ad oggi. . Il più grande complesso di templi rupestri ben conservato con dipinti murali buddisti e 157 statue, è uno spettacolo da ricordare. Kandy, l'ultimo regno dello Sri Lanka con il monumentale Tempio della Reliquia del Sacro Dente insieme alla natura, alla fauna selvatica, alle risaie e alle piantagioni saranno esperienze indimenticabili durante la vostra vacanza in Sri Lanka.

DOVE: Negombo, Polonnaruwa, Dambulla, Sigiriya, Kandy, Nuwawara Eliya, Ella, Yala Natinal pack, Mirissa Beach

DURATA: 14 giorni / 12 notti

GUIDA: Guida in loco parlante italiano

TRASPORTO: Trasporto in veicolo climatizzato

VOLO : Turkish Airways

1 TK1896 H MO 29DEC MXPIST HK14X 1510 2005

2 TK 732 H TU 30DEC ISTCMB HK14 0250 1320

3 TK 733 O SU 11JAN CMBIST HK14X 2200 0435

4 TK1873 O MO 12JAN ISTMXP HK14 0815 0905

TOUR DI GRUPPO

QUOTE DI PARTECIPAZIONE - minimo 2 pax che viaggiano insieme fino a 14 pax

Quota per persona in camera doppia	€ 835,00
Visto ingresso	€ 55,00
VOLO : Turkish Airways	€ 700,00
Tasse aeroportuali (salvo modifiche)	€ 485,00

TOUR INDIVIDUALE -

QUOTE DI PARTECIPAZIONE - minimo 2

Quota per persona in camera doppia	€ 950,00
Visto ingresso	€ 55,00
VOLO : Turkish Airways	€ 700,00
Tasse aeroportuali (salvo modifiche)	€ 485,00

Supplemento camera singola	€ 725,00
Tripla riduzione	€ 85,00
Bambini fino a 12 anni in 3° letto	€ 1235,00

ingressi ove specificato puoi pagare ai monumenti e alle visite turistiche nella data della visita poiché i prezzi cambiano in base ai tassi di cambio;

SUPPLEMENTO BIGLIETTI D'INGRESSO 240 EURO A PERSONA (non includere)

Sigiriya rock fortress

Polonnaruwa ancient city

Hiriwaduna village tour

Dambulla cave temple

Jeep safari at Minneriya / Yala national park

Cultural dance show in Kandy

Temple of the tooth relic



Programma di Viaggio

29 dicembre – ITALIA / COLOMBO

Partenza dall'Italia per Colombo. Cena, pernottamento e prima colazione a bordo del volo.

30 dicembre - NEGOMBO (approx., 20 min / 10 KM)

Arrivo all'aeroporto di Colombo Katunayake, incontro con il rappresentante dello AYUBOWAN TOURS che vi darà il benvenuto ed assistenza in arrivo. Trasferimento a Negombo.

Tempo per il riposo.

Cena e Pernottamento in Hotel a Negombo.

31 dicembre - NEGOMBO

Giornate libere in hotel sulla spiaggia.

(il veicolo e l'autista non saranno disponibili)

01 gennaio - NEGOMBO / SIGIRIYA (approx., 03 hrs 22 min / 146 KM)

Prima colazione in Hotel e partenza per Sigiriya.

Nel pomeriggio salita alla rocca di Sigiriya. Considerata da alcuni l'ottava meraviglia del mondo, è composta da un antico castello eretto da re Kasyapa nel quinto secolo. Il sito archeologico di Sigiriya contiene i resti del palazzo maggiore costruito sulla sommità piatta della collina, una terrazza di medio livello che comprende la Porta dei Leoni ed un muro con affreschi. Il palazzo secondario che si arrampica sui pendii sotto la roccia, ed i fossati, le mura ed i giardini che si estendono per centinaia di metri oltre il bordo della roccia.

Cena e Pernottamento in Hotel a Sigiriya.



02 gennaio – SIGIRIYA / POLONNARUWA / SIGIRIYA

Prima colazione in Hotel e partenza per Polonnaruwa, la seconda capitale dello Sri Lanka dopo la distruzione di Anuradhapura nel 993. Il sito, oltre ai monumenti Brahmanici costruiti dai Chola, presenta i resti monumentali della favolosa città-giardino creata da Parakramabahu nel 12° secolo. Fra i molti monumenti, il Gal Vihara che comprende quattro statue di Buddha scolpite in un unico blocco di granito, il palazzo reale di Parakramabahu I con la sala delle udienze, la casa delle immagini del Tivanka e il Thuparama Gedige, unico antico tempio buddhista con il tetto intatto. Di seguito ritorno a Sigiriya. **Cena e Pernottamento in Hotel a Sigiriya.**

03 gennaio – SIGIRIYA / HIRIWADUNA / MINNERIYA / SIGIRIYA

Scopri la vita di un villaggio rurale in Sri Lanka. Fai una gita di mezza giornata per visitare un villaggio locale. Scopri alcune delle tradizioni e della cultura. Visita una scuola del villaggio (non disponibile durante le festività). Goditi un giro in tram con un toro (Bullock Car), un giro in barca e una passeggiata nel villaggio. Visita una famiglia del villaggio per un tè pomeridiano con dolci locali.

Più tardi, in serata, fate un safari in jeep al Parco Nazionale di Minneriya, che vanta una varietà insolitamente ampia di habitat. Il Parco Nazionale di Minneriya è considerato un'importante area di alimentazione per gli elefanti nelle vicinanze di Matale, Polonnaruwa e Trincomalee ed è famoso per il suo "Raduno degli Elefanti", un fenomeno spettacolare durante le lunghe stagioni secche, in cui centinaia di elefanti possono essere visti nutrirsi nelle praterie che circondano la vasca, mentre altri si rinfrescano nelle sue acque. Questo evento annuale è uno spettacolo unico che attrae ogni anno centinaia di appassionati di fauna selvatica, ma gli elefanti sono presenti qui tutto l'anno, quindi avrete buone probabilità di vederli anche se le date del vostro viaggio non coincidono con il Raduno degli Elefanti.

Dopo la visita ritorno a Sigiriya, **Cena e Pernottamento in Hotel a Sigiriya.**

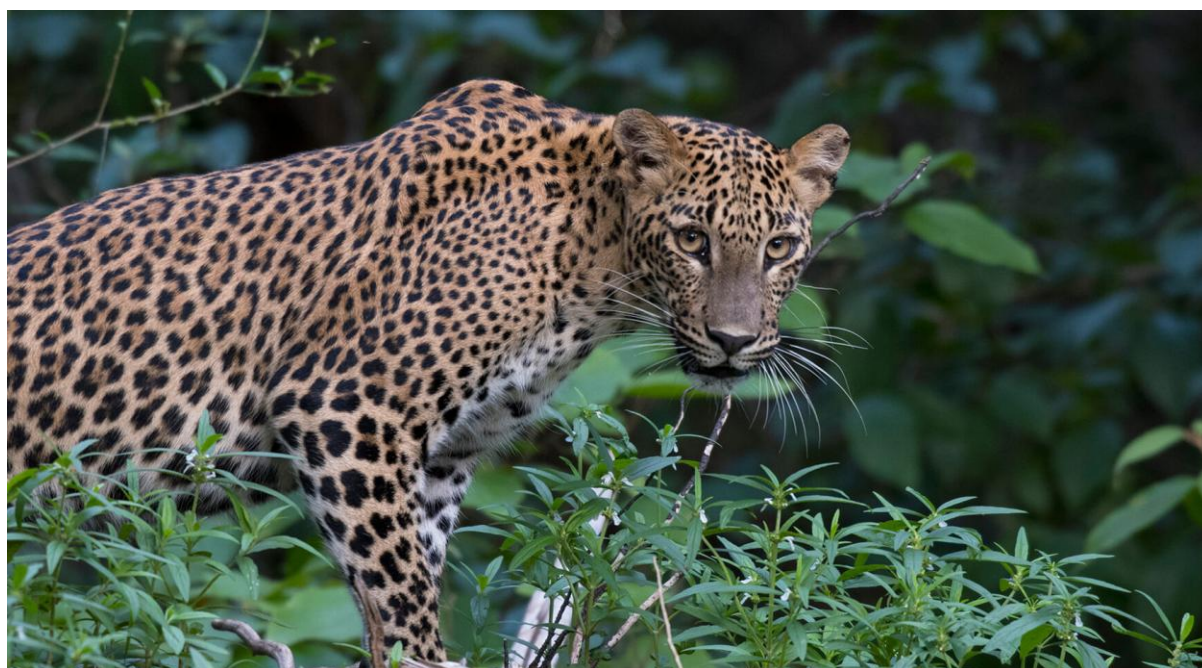


04 gennaio – SIGIRIYA / DAMBULLA / MATALE / KANDY (approx., 02 hrs 50 min / 90 KM)

Prima colazione in Hotel e partenza per Kandy, lungo la strada sosta a Dambulla. I templi di Dambulla, scavati nella roccia, risalgono al I- II secolo a.C. Il soffitto della grotta più grande è decorato interamente con dipinti che seguono la superficie naturale della roccia così perfettamente da farlo sembrare ricoperto da un tessuto. Proseguimento per Kandy, lungo il tragitto sosta a Matale. Visita al tempio di Aluvihara e al Giardino delle Spezie. Arrivo a Kandy, luogo sacro per la religione Buddista, conosciuta come la città di Senkadagalapura fu l'ultima capitale della dinastia Sinhala, che permise alla cultura Dinahala di fiorire per più di 2500 anni fino all'occupazione dello Sri Lanka da parte degli Inglesi. Kandy è anche sede del Tempio della Reliquia del dente di Buddha, famoso luogo di pellegrinaggio. Visita della città, del Tempio e del Palazzo Reale. Dopo la visita si potrà assistere ad uno spettacolo di danza tradizionale. **Cena e Pernottamento in Hotel a Kandy.**

05 gennaio –KANDY/ NUWARA ELIYA (approx., 02 hrs 45 min / 76 KM)

Prima colazione in Hotel e partenza presto al mattino per Nuwara Eliya verso le montagne dello Sri Lanka. Lungo la strada sosta e visita di una piantagione e di una fabbrica di tè. Proseguimento per Nuwara Eliya, "la Città della Luce". Situata a circa 2000 metri d'altezza. Fondata dagli Inglesi, conserva ancora oggi intatta l'atmosfera tipicamente coloniale. Visita della città e dei dintorni. **Cena e Pernottamento in Hotel a Nuwara Eliya.**



06 gennaio - NUWARA ELIYA / ELLA / YALA (approx., 03 hrs 50 min / 146 KM)

Prima colazione in Hotel e partenza per Ella. Possibilità di esplorare i numerosi sentieri che si perdono nella natura circostante tra orti, piantagioni di tè e boschi. Sosta al famoso Ella gap con il suo panorama. Di seguito proseguimento per il Parco Nazionale di Yala, uno dei più grandi parchi nazionali del paese. Nel pomeriggio Safari all'interno del Parco Nazionale di Yala, dove con un po' di fortuna si potranno incontrare leopardi, elefanti, bufali, coccodrilli, cervi, cinghiali e altri animali. **Cena e Pernottamento in Hotel a Yala.**

07 gennaio - YALA / GALLE / BEACH (approx., 04 hrs 30 min / 297 KM)

Prima colazione in Hotel e partenza per Hikkaduwa. Lungo la strada visita della città di Galle. Cena / Pernottamento in albergo a Spiaggia della costa sud-occidentale.

08 -10 gennaio - BEACH

Giornate libere in hotel sulla spiaggia.

(il veicolo e l'autista non saranno disponibili)

11 gennaio - BEACH / AREOPORTO / ITALIA

Prima colazione in Hotel, trasferimento all'aeroporto e partenza per l'Italia o possibilità di estensione con soggiorno mare in Sri Lanka o alle Maldive.

Destinazione	Albergo
Negombo	Goldi Sands Hotel or similar https://www.goldisands.com/
Sigiriya	Kassapa Lions Rock or similar https://www.kassapalionsrock.com/
Kandy	The Swiss Residence or similar https://www.swissresidence.lk/
Nuwara eliya	Araliya Red Hotel or similar https://www.araliyaresorts.com/araliya-red/
Tissa / Yala	Chaarya Resort & Spa or similar https://www.chaaryaresorts.com/
Beach	Mandara Resort or similar https://www.mandarahotels.com/mandararesortmirissa/

La quota include

Volo Intercontinentale ,Accoglienza in aeroporto,Sistemazione in camera standard.
Trattamento: MEZZA PENSIONE durante il Tour; al Mare MEZZA PENSIONE. Durante il Tour;
trasporto in auto con aria condizionata, servizio di autista/guida in lingua italiana o inglese,
durante il Tour due bottiglie di acqua al giorno. Tasse Governative.. 31 cena di Natale

La quota non include

Tasse aeroportuali, Ingressi a parchi e siti archeologici, pasti laddove non espressamente previsti, dove richiesto permessi per foto/video, mance ed extra, tutto ciò che non è specificato nel programma. Tassa aeroportuale

Prenotazione degli alberghi: Nessuna camera di albergo risulta ad ora bloccata. La conferma degli alberghi è garantita al momento della conferma del viaggio e conseguente ricevimento dell'acconto. Nel caso gli alberghi previsti non fossero disponibili saranno proposte strutture alternative di pari categoria. Nel caso non fosse possibile trovare soluzioni di pari categoria, sono previsti: un supplemento nel caso di alberghi di categoria superiore e un rimborso nel caso di alberghi di categoria inferiore.

Punti importanti da notare:

Tutte le visite previste nei programmi sono garantite, tuttavia per motivi operativi l'ordine dell'itinerario potrebbe subire variazioni.

Il check-in negli alberghi è previsto non prima delle ore 12:00.

Il check-out è categoricamente previsto entro le ore 11:00.

Le visite ai parchi naturali saranno a rischio dell'utente. Le Jeep disponibili sono molto semplici, non sono dotate di aria condizionata e utilizzano coperture assicurative di base.